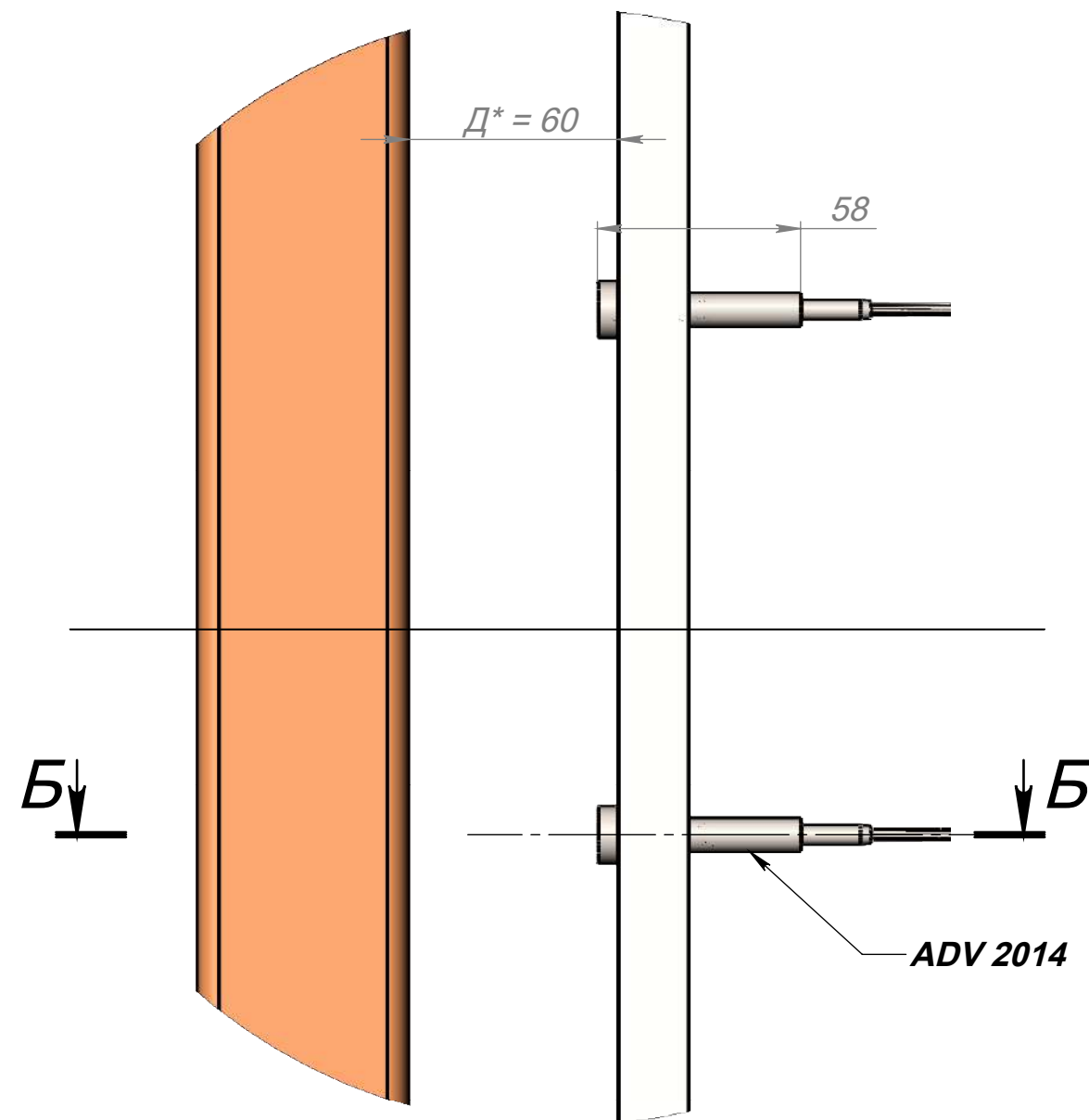


Вид А увеличено



Сечение Б-Б

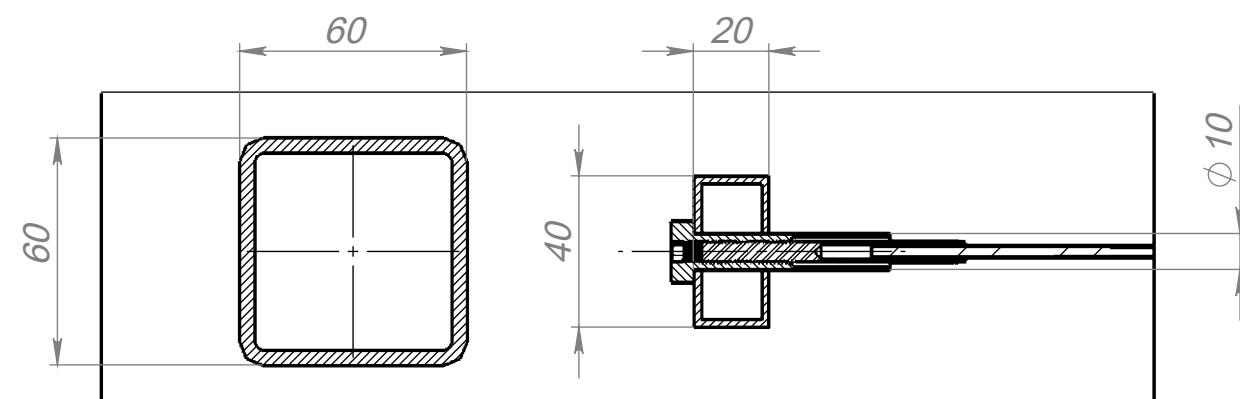
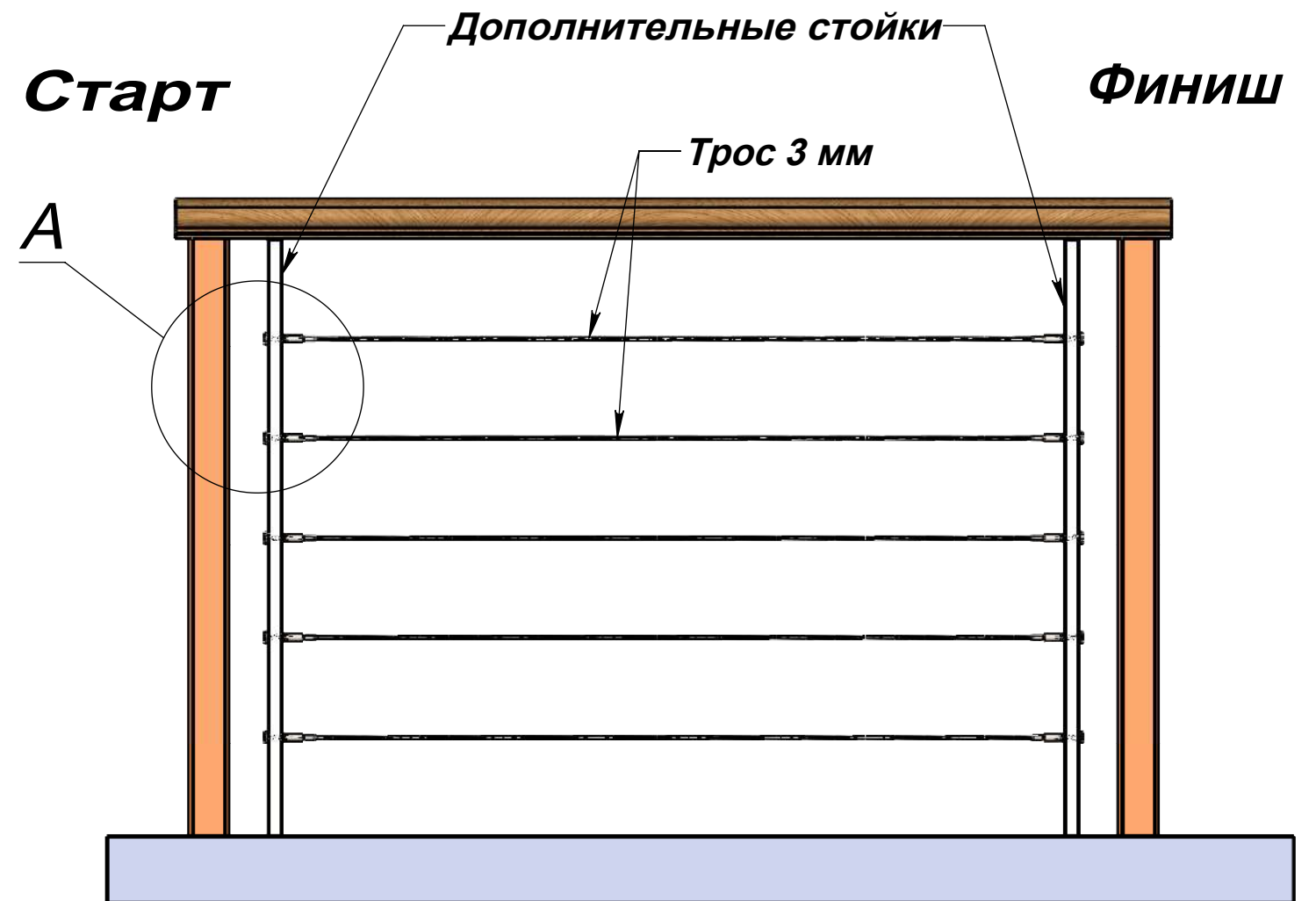


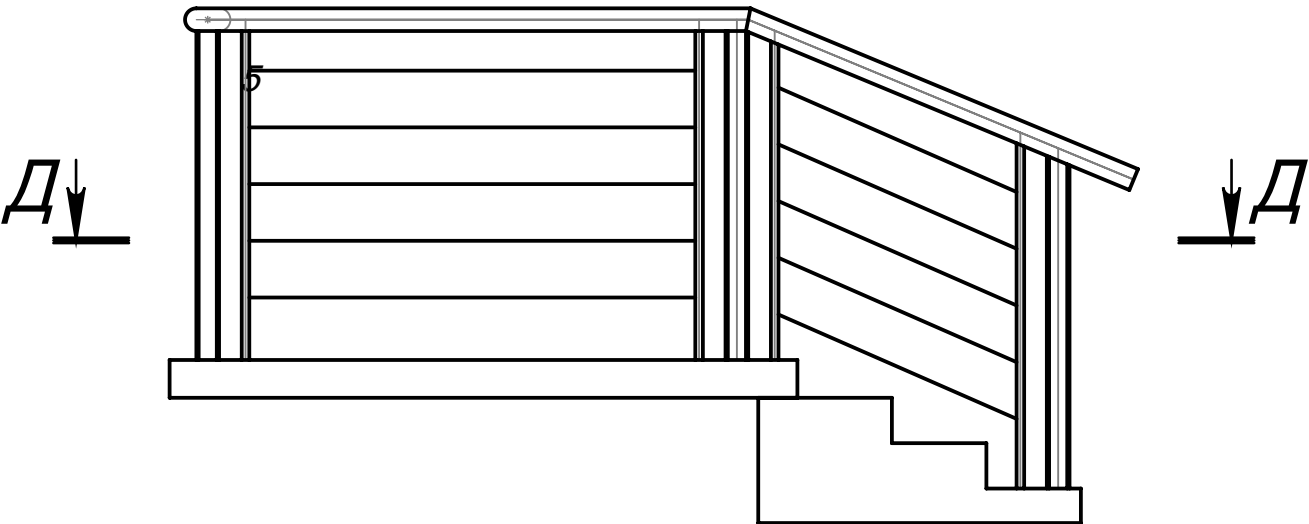
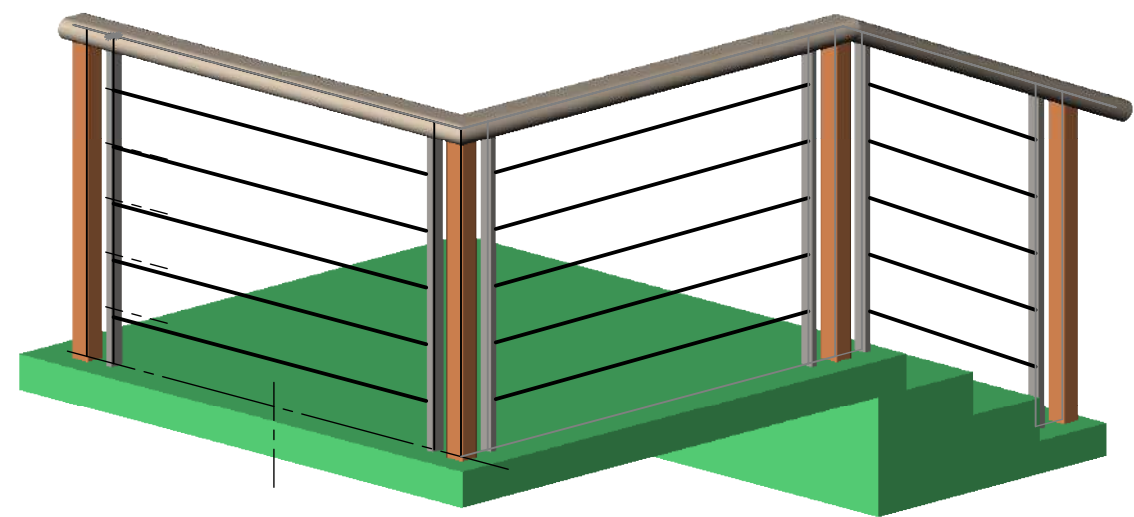
Схема установки дополнительных стоек для монтажа тросовых ограждений



Примечание:

1. Расстояние $D^* = 60$ между основной и дополнительной стойками определяется по монтажному размеру держателя.
2. Дополнительные стойки должны иметь необходимую жесткость, рекомендуемое сечение 40x20, 60x20, 60x30.

Варианты размещения дополнительных стоек на поворотах и подъемах ограждений



Д-Д Увеличено (1 : 10)

