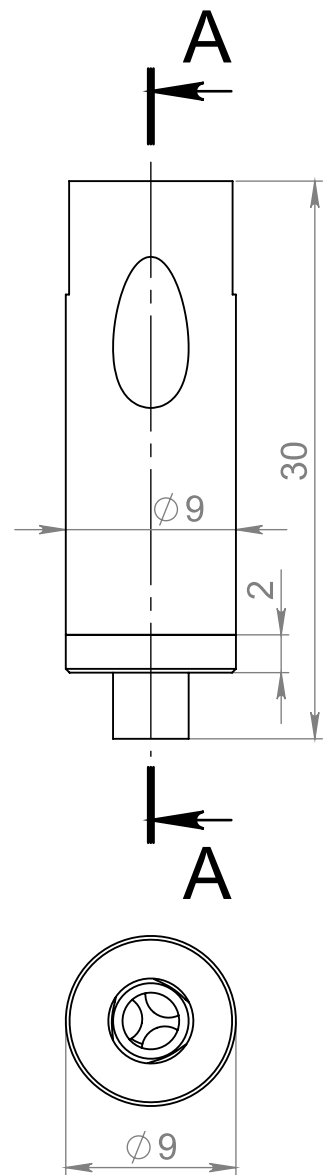
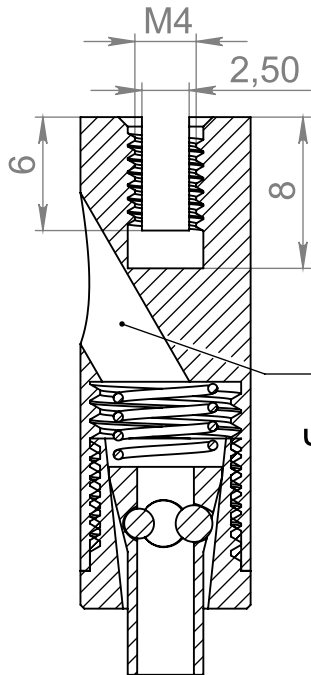


Размеры крепежа.



Вид на крепёж в сечении

A-A



Полость отверстия под выход троса. Через это отверстие производится подтяжка троса.

шариковая цанга с пружиной для троса $\phi 2$ мм

Вариант применения крепежа для подвеса светильников на тросе .



Вид на разобранный крепёж.



Отверстие для монтажа на болт (шпильку) на резьбу М4.

Прорезь для монтажа на натягиваемый трос $\phi 2$.

Отверстие под выход троса

быстрозажимная шариковая цанга с пружиной для троса $\phi 2$ мм

Съёмный колпачек с отверстием

ADV-CAPS

крепеж для рекламы
+7 (495) 969-00-08
WWW.ADV-CAPS.RU

Крепеж прямой,
с цанговым натяжителем.
Артикул А22.